

# OCHRONA PREMIUM

Grupowe ubezpieczenie na życie

MATERIAŁ MARKETINGOWY



Zapisz się do **27.11.2023**  
użyj kodu QR lub linku

<https://gb.unum.pl/Enrollment/NTg2MjU4NjE1MDM>



Przy współpracy



Każdy z nas jest wyjątkowy! Łączy nas wspólne miejsce pracy i troska o to, co najcenniejsze: o **życie i zdrowie**.

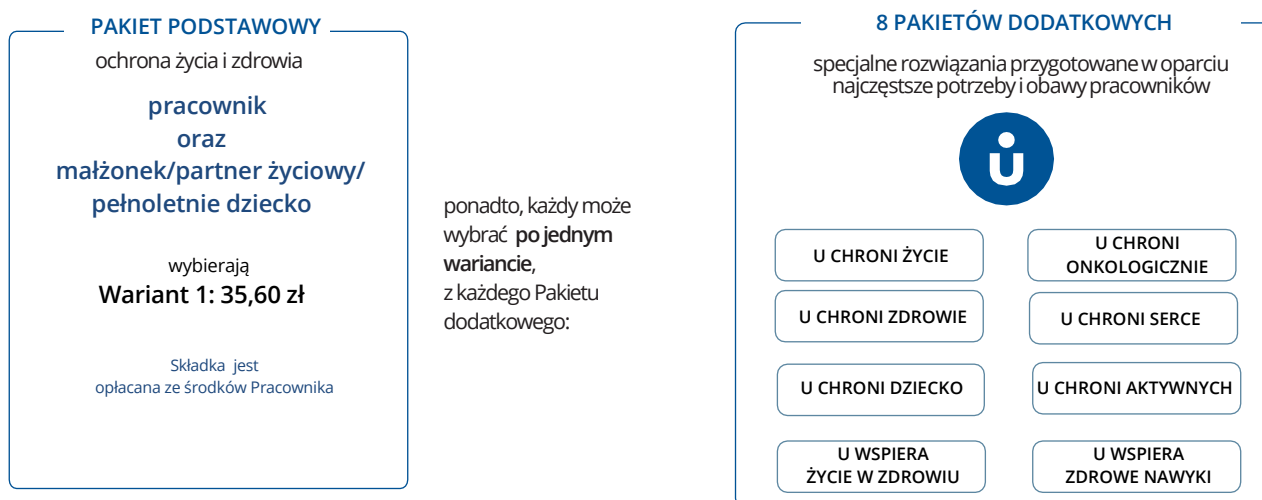
Od **1 grudnia 2023 r.** Ochrona Premium zapewni pracownikom **Advanced Protection Systems S. A.** oraz członkom ich rodzin szeroką ochronę grupowego ubezpieczenia dopasowaną do potrzeb oraz wysokiej jakości obsługę.

## Osoby uprawnione do ubezpieczenia

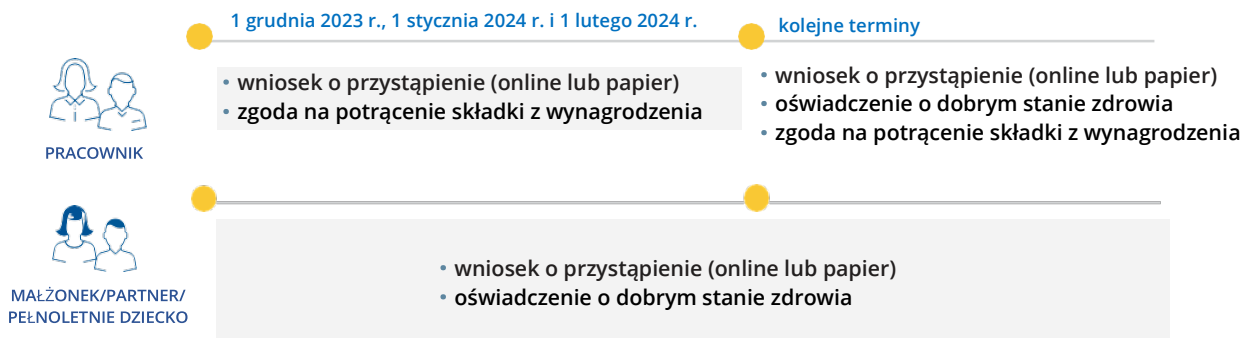
Pracownik oraz małżonek/partner (wiek 16 – 69 lat); pełnoletnie dzieci (wiek 18 – 69 lat), **którzy w dniu wypełnienia wniosku nie przebywają na zwolnieniu lekarskim dłuższym niż 14-dniowe** (nie dotyczy zwolnień związanych z **ciążą, porodem, ze złamaniami, skręceniami, zwichnięciami ani przeznaczonych na opiekę nad członkiem rodziny** - pełna treść oświadczenia w formularzu do zapisów online lub we Wniosku Przystąpienia.

## Konstrukcja programu

Ubezpieczenie składa się z Pakietu podstawowego (ochrona pracowników i ich bliskich) oraz Pakietów dodatkowych.



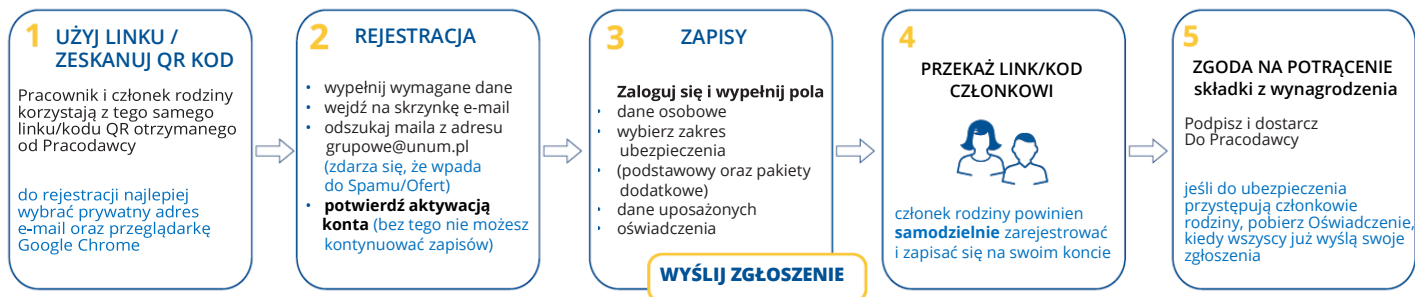
## Co wypełnić przystępując do ubezpieczenia?



### Warto wiedzieć:

- niektóre pakiety wymagają wypełnienia dodatkowego oświadczenia, szczegóły w opisie danego pakietu
- jeżeli przystępujesz w formie papierowej: Dokumenty wypełnij, podpisz i złóż u Pracodawcy

# Jak przystąpić do programu online?



Zapisz się do **27.11.2023**, aktywny link do zapisów: <https://gb.unum.pl/Enrollment/NTg2MjU4NjE1MDM>

## KORZYŚCI OCHRONY PREMIUM

### OBEJMUJEMY ZAKRESEM UBEZPIECZENIA

- 58 poważnych chorób ubezpieczonego i 29 chorób dziecięcych z opcją rozszerzenia o świadczenia lekowe i choroby zakaźne
- otwarty katalog operacji z opcją rozszerzenia o świadczenie lekowe po operacji
- pobyt w szpitalu
  - na całym świecie, nawet jednodniowy, w tym na SOR
  - trwający nawet 365 dni w każdym roku ubezpieczenia
  - wypłata za pobyt związany z chorobami psychicznymi (do 30 dni w roku ubezpieczenia)

### WARUNKI UMOWY

- brak karencji na przystąpienie – 3 terminy od daty nabycia uprawnień
- wysokie sumy ubezpieczenia
- zakresem objęte są zdarzenia 24/7 – w pracy, w domu, na urlopie
- wypłata świadczeń za następstwa NW w wyniku uprawiania sportów, nawet ekstremalnych
- możliwość połączenia ochrony ze świadczeniami medycznymi (profilaktyka, diagnostyka, leczenie)

### ŚWIADCZENIA MEDYCZNE

- transparentna tabela uszczerbków obejmuje również drobne uszczerbki NW, m.in. złamania bez trwałych następstw, skręcenia, rany, odmrożenia, urazy
- diagnostyka cukrzycy, tarczycy, chorób układu krążenia
- wsparcie w dbaniu o siebie: e-wizyty, badania profilaktyczne, konsultacje z dietetykiem
- zróżnicowane świadczenia medyczne i opiekuńcze w związku z chorobą i NW (w tym rehabilitacja)
- w przypadku podejrzenia poważnej choroby lub nowotworu badania i wizyty u lekarzy

### KONSTRUKCJA PROGRAMÓW

- z myślą o potrzebach pracodawcy, pracownika i członków rodziny
- możliwość dostosowania do potrzeb i możliwości finansowych:
  - 8 pakietów dedykowanych różnym zdarzeniom
  - każdy pakiet w kilku wariantach
- gwarantowana Indywidualna Kontynuacja po ustaniu współpracy z pracodawcą

### WDROŻENIE W FIRMIE

- profesjonalne wsparcie we wdrożeniu
- proste przystąpienie do ubezpieczenia online
- dedykowane narzędzia komunikacji dostosowane do grupy

### OBSŁUGA PREMIUM NA KAŻDYM ETAPIE

- dedykowany opiekun klienta
- Portal Klienta – proste narzędzie z dostępem do dokumentacji i zarządzania ubezpieczeniem
- formularz online do zgłaszania wniosków o wypłatę świadczenia
- szybka wypłata świadczeń

Szczegółowe warunki, dotyczące zakresu ubezpieczenia znajdują się w Ogólnych Warunkach Grupowego Ubezpieczenia na Życie Ochrona Premium dostępnych na [www.unum.pl](http://www.unum.pl) oraz w placówkach Unum Życie TUIR S.A.

## Możliwe warianty ochrony **pakiet podstawowy**

Ochrona Premium pozwala Ci dostosować ubezpieczenie grupowe do indywidualnych potrzeb i trosk.

Zakres ubezpieczenia	WYSOKOŚĆ ŚWIADCZENIA	
	Wariant 1	
Śmierć ubezpieczonego		100 000 zł
	śmierć na skutek NW*	200 000 zł
	śmierć na skutek wypadku komunikacyjnego*	300 000 zł
	śmierć na skutek wypadku w pracy*	300 000 zł
	śmierć na skutek wypadku komunikacyjnego w pracy*	400 000 zł
	śmierć na skutek zawału mięśnia sercowego lub udaru mózgu*	150 000 zł
Uszczerbek na zdrowiu ubezpieczonego na skutek NW za 100% uszczerbku		50 000 zł
	za 1% uszczerbku	500 zł
Uszczerbek na zdrowiu ubezpieczonego na skutek zawału mięśnia sercowego lub udaru mózgu za 100% uszczerbku		50 000 zł
	za 1% uszczerbku	500 zł
Poważna choroba ubezpieczonego – 58 chorób, w tym:	katalog 52 chorób <sup>1</sup>	12 000 zł
	katalog 5 chorób <sup>2</sup>	3 000 zł
	angioplastyka naczyń wieńcowych	12 000 zł
Leczenie specjalistyczne - 11 procedur medycznych		4 000 zł
Operacje chirurgiczne ubezpieczonego (maksymalnie)		8 000 zł
Pobyt w szpitalu ubezpieczonego (z powodu Choroby: od 2.go dnia; z powodu NW: od 1.go dnia; bez limitu dni w roku ubezpieczenia)	z powodu choroby (trwający dłużej niż 1 dzień)	150 zł
	z powodu NW	300 zł
Śmierć dziecka		3 000 zł
Poważna choroba dziecka - 29 chorób		8 000 zł
Osierocenie dziecka		5 000 zł
	Osierocenie dziecka przez oboje rodziców w wyniku tego samego NW*	10 000 zł
<b>Składka miesięczna</b>		<b>35,60 zł</b>

\* Łączne świadczenia wynikające z sum ubezpieczenia poszczególnych umów.

1,2 Katalog chorób na stronie 6

## Możliwe warianty ochrony pakiety dodatkowe



Wiemy, ile znaczą dla Ciebie Twoi bliscy. Kochać kogoś to robić wszystko, żeby jego przyszłość była spokojna i bezpieczna. Nie wszystko można przewidzieć, ale na wiele można się przygotować.

U Chroni Życie pomoże zabezpieczyć przyszłość Twoich bliskich, gdyby Cię zabrakło.

### MOŻLIWE WARIANTY OCHRONY

Zakres ubezpieczenia	WYSOKOŚĆ ŚWIADCZENIA				
	Wariant I	Wariant II	Wariant III	Wariant IV	
Śmierć ubezpieczonego	45 000 zł	70 000 zł	90 000 zł	120 000 zł	
Śmierć Ubezpieczonego na skutek NW*	95 000 zł	140 000 zł	190 000 zł	240 000 zł	
Śmierć ubezpieczonego na skutek wypadku komunikacyjnego*	140 000 zł	210 000 zł	280 000 zł	340 000 zł	
Śmierć Ubezpieczonego na skutek zawału mięśnia sercowego lub udaru mózgu*	90 000 zł	130 000 zł	180 000 zł	210 000 zł	
	<b>Składka miesięczna</b>	<b>10 zł</b>	<b>15 zł</b>	<b>20 zł</b>	<b>25 zł</b>

\* Łączna wysokość świadczeń wynikająca z sum ubezpieczenia właściwych dla poszczególnych umów.



Jeśli wybierzesz ten pakiet, wypełnij wniosek o przystąpienie + dodatkowe oświadczenie o stanie zdrowia.

### POZNAJ JEDNĄ Z HISTORII



**Ewa, 35 lat**, mama 10-letniego Jasia, wdowa, Łódź

#### ***Dziś patrzę na swojego syna i cieszę się każdym jego sukcesem***

Dzięki wypłacie świadczenia po śmierci męża mogę pokryć koszty nauki i dodatkowych zajęć Jasia oraz pozwolić mu rozwijać pasje. Jestem też spokojna o start w dorosłość mojego dziecka, choć bardzo brakuje mi męża. Kwota 210 000 zł w żaden sposób go nie zastąpi, ale wypłata z Unum ułatwiła nam przystosowanie się do nowej, niełatwej sytuacji.

Dzięki U Chroni Zdrowie otrzymasz dostęp do świadczeń medycznych oraz pieniądze, które możesz przeznaczyć na pokrycie kosztów leczenia.

## MOŻLIWE WARIANTY OCHRONY

Zakres ubezpieczenia	WYSOKOŚĆ ŚWIADCZENIA			
	Wariant I	Wariant II	Wariant III	Wariant IV
Poważna choroba ubezpieczonego – 58 chorób, w tym:				
katalog 52 chorób <sup>1</sup>	7 000 zł	8 000 zł	12 000 zł	16 000 zł
katalog 5 chorób <sup>2</sup>	1 750 zł	2 000 zł	3 000 zł	4 000 zł
angioplastyka naczyń wieńcowych	7 000 zł	8 000 zł	12 000 zł	16 000 zł
Choroby zakaźne ubezpieczonego – 9 chorób	1 500 zł	2 000 zł	2 500 zł	3 000 zł
Świadczenia medyczne w przypadku podejrzenia poważnej choroby Ubezpieczonego	—	7 konsultacji u lekarzy specjalistów (internista, ortopeda, chirurg, okulista, neurolog, diabetolog, onkolog, kardiolog, pulmonolog, ginekolog) oraz badania diagnostyczne – USG, EKG, RTG, tomografia komputerowa, rezonans magnetyczny – do limitu 3 000 zł		
Pobyt w szpitalu Ubezpieczonego				
z powodu choroby	50 zł	60 zł	80 zł	100 zł
z powodu NW	100 zł	120 zł	160 zł	225 zł
Świadczenia ambulatoryjne (po min. 7-dniowym pobycie w szpitalu ubezpieczonego)	—	konsultacje u lekarzy specjalistów (internista, ortopeda, chirurg, okulista, neurolog, diabetolog, onkolog, kardiolog, pulmonolog, ginekolog), badania laboratoryjne, zabiegi diagnostyczne – do limitu 15 świadczeń na zdarzenie		
Operacje chirurgiczne ubezpieczonego	do 2 000 zł	do 3 000 zł	do 4 000 zł	do 5 000 zł
Leczenie specjalistyczne ubezpieczonego	2 000 zł	3 000 zł	4 300 zł	5 000 zł
<b>Składka miesięczna</b>	<b>10 zł</b>	<b>15 zł</b>	<b>20 zł</b>	<b>25 zł</b>



Jeśli wybierzesz ten pakiet, wypełnij wniosek o przystąpienie + dodatkowe oświadczenie o stanie zdrowia.

### 1 Katalog 52 chorób

- bakteryjne zapalenie opon mózgowych
- bakteryjne zapalenie wsierdzia
- bąblowiec mózgu
- całkowita utrata wzroku (ślepotą)
- choroba Creutzfeldta-Jakoba
- choroba Crohna
- choroba Huntingtona (płaszawica Huntingtona)
- choroba neuronu ruchowego
- choroba Parkinsona
- ciężkie oparzenie
- dystrofia mięśni
- łagodny guz rdzenia kręgowego
- łagodny (niezłośliwy) guz mózgu
- masywny zator tętnicy płucnej leczony operacyjnie
- niedokrwistość aplastyczna
- niewydolność nerek
- nowotwór złośliwy
- odkleszczowe wirusowe zapalenie mózgu
- operacja na naczyniach wieńcowych
- operacja wszczepienia protezy aortalnej brzusznej
- operacja wszczepienia protezy aortalnej piersiowej
- operacja zastawek serca
- pierwotne nadciśnienie płucne powodujące inwalidztwo
- piorunujące zapalenie wątroby
- porażenie (paraliż)
- poważny uraz głowy
- przewlekła niewydolność oddechowa

### 58 chorób ubezpieczonego

- przewlekła niewydolność wątroby
- ropień mózgu
- sepsa
- stwardnienie rozsiane
- śpiączka
- tężec
- transplantacja głównych narządów
- twardzina
- udar mózgu
- utrata kończyn
- utrata mowy
- utrata możliwości niezależnej egzystencji
- utrata słuchu (głuchota)
- wirusowe zapalenie wątroby typu B
- wirusowe zapalenie wątroby typu C
- wrzodziejące zapalenie jelita grubego
- zaawansowany stan otępienny (w tym choroba Alzheimera)
- zakażona martwica trzustki
- zakażenie HIV nabyte wskutek narażenia zawodowego
- zakażenie HIV w wyniku transfuzji krwi
- zapalenie mózgu
- zawał serca
- zespół krótkiego jelita
- zgorzel gazowa
- ziarniniakowatość Wegenera

### 2 Katalog 5 chorób

- małoinwazyjna operacja zastawek serca
- operacja na naczyniach wieńcowych bez otwarcia klatki piersiowej
- toczeń rumieniowaty
- udar mózgu bez utrwalonych następstw neurologicznych
- wczesne stadium stwardnienia rozsianego

### angioplastyka naczyń wieńcowych

### 9 chorób zakaźnych

- borelioza
- cholera
- dur brzuszny
- gorączka Denga
- gruźlica
- malaria
- schistosomatoza
- wścieklizna
- żółta gorączka

### 11 procedur leczenia specjalistycznego

- abłacja
- chemioterapia
- dializoterapia
- leczenie metodą Gamma Knife i Cyber-Knife
- leczenie przeciwwirusowe
- radioterapia
- terapia interferonowa
- wertebroplastyka
- wszczepienie implantu ślimakowego
- wszczepienie kardiowertera/defibrylatora
- wszczepienie rozrusznika serca (stymulatora serca, kardiostymulatora)





# CHRONI DZIECKO

Wiemy, z jakimi wyzwaniem mierzysz się na co dzień i ile energii wkładasz w wychowanie dzieci. Stan ich zdrowia wpływa nie tylko na ich rozwój psychofizyczny, ale również jest podstawą, na której opiera się jakość życia przyszłych dorosłych pokoleń.

Pakiet ten to wsparcie finansowe i pomoc medyczna w postaci badań, dodatkowych konsultacji medycznych w razie wypadku lub choroby. Pomożemy Ci zaopiekować się Twoim dzieckiem w powrocie do zdrowia, żebyś mógł się skupić na wspieraniu go w codziennych odkryciach.

## MOŻLIWE WARIANTY OCHRONY

Zakres ubezpieczenia	WYSOKOŚĆ ŚWIADCZENIA			
	Wariant I	Wariant II	Wariant III	Wariant IV
Uszczerbek na zdrowiu dziecka na skutek NW				
za 100% uszczerbku	22 000 zł	24 000 zł	35 000 zł	50 000 zł
Za 1% uszczerbku	220 zł	240 zł	350 zł	500 zł
Poważna choroba dziecka - 29 chorób	12 000 zł	12 000 zł	15 000 zł	20 000 zł
Świadczenia medyczne w przypadku podejrzenia poważnej choroby dziecka	—	7 konsultacji u lekarzy specjalistów (internista, pediatra, ortopeda, chirurg, okulista, neurolog, diabetolog, onkolog, kardiolog, pulmonolog, ginekolog) oraz badania diagnostyczne – USG, EKG, RTG, tomografia komputerowa, rezonans magnetyczny – do limitu 3 000 zł		
Pobyt w szpitalu dziecka				
z powodu choroby	50 zł	50 zł	80 zł	100 zł
z powodu NW	100 zł	100 zł	160 zł	200 zł
Świadczenia ambulatoryjne (po min. 7-dniowym pobycie w szpitalu dziecka)	—	badania laboratoryjne, zabiegi diagnostyczne, konsultacje u lekarzy specjalistów (internista, pediatra, ortopeda, chirurg, okulista, neurolog, diabetolog, onkolog, kardiolog, pulmonolog, ginekolog) – do limitu 15 świadczeń na zdarzenie		
Operacje chirurgiczne dziecka	do 3 000 zł	do 3 000 zł	do 4 000 zł	do 5 000 zł
Leczenie specjalistyczne dziecka	3 000 zł	3 000 zł	4 500 zł	5 000 zł
Świadczenia medyczne i opiekuńcze na skutek NW dziecka	—	25 świadczeń medycznych, 40 zabiegów rehabilitacji oraz świadczenia opiekuńcze – na zdarzenie		
Konsultacje z psychologiem lub psychiatrą dla dziecka	—	3 konsultacje z lekarzem psychiatrą lub psychologiem w każdym 12-miesięcznym okresie ubezpieczenia		
<b>Składka miesięczna</b>	<b>10 zł</b>	<b>15 zł</b>	<b>20 zł</b>	<b>25 zł</b>

**i** Niezależnie, który wariant wybierzesz, zakresem objęte będą wszystkie Twoje dzieci do 25. r.ż.



Jeśli wybierzesz ten pakiet, wypełnij wniosek o przystąpienie.

### 29 poważnych chorób dziecka

- choroba Crohna
- choroba Heinego-Medina (poliomyelitis)
- choroba kardiologiczna
- choroba neuronu ruchowego
- cukrzyca
- dystrofia mięśni
- łagodny guz rdzenia kręgowego
- łagodny (niezłośliwy) guz mózgu
- niedokrwistość aplastyczna
- niewydolność nerek
- niewydolność wątroby
- nowotwór złośliwy
- oparzenia
- paraliż
- poważny uraz głowy
- przewlekłe wirusowe zapalenie wątroby typu B
- przewlekłe wirusowe zapalenie wątroby typu C
- przewlekła niewydolność oddechowa
- sepsa
- śpiączka
- tężec
- transplantacja głównych narządów
- utrata kończyny
- utrata mowy
- utrata słuchu
- utrata wzroku (ślepotą)
- zakażenie wirusem HIV
- zapalenie mózgu
- zapalenie opon mózgowo-rdzeniowych

### Świadczenia medyczne i opiekuńcze

- tomografia komputerowa
- rezonans magnetyczny
- ultrasonografia
- badania laboratoryjne
- zabiegi ambulatoryjne (w tym pozostałe badania radiologiczne)
- dostarczanie leków lub sprzętu rehabilitacyjnego
- zakup sprzętu rehabilitacyjnego
- konsultacje z psychologiem
- konsultacje z trenerem fitness
- konsultacje z fizjoterapeutą
- wizyty lekarza specjalisty (ortopedy, chirurga, neurochirurga) lub fizjoterapeuty
- transport medyczny do placówki medycznej
- transport medyczny z placówki medycznej
- wizyta lekarza pierwszego kontaktu
- zwrot kosztów opłaty wpisowej za niewykorzystaną imprezę sportową (maraton, triathlon, wyścig etc.)
- zakup lub wypożyczenie przedmiotów ortopedycznych oraz środków pomocniczych
- zakwaterowanie rodzica na wypadek pobytu w szpitalu dziecka
- organizacja oraz pokrycie kosztów procesu rehabilitacyjnego –
- 40 zabiegów
- pomoc pielęgniarki po pobycie w szpitalu – do 5 dni
- pomoc domowa – do 5 dni (po 4 godziny)
- opieka nad dziećmi i osobami niesamodzielnymi – do 5 dni

### 11 procedur leczenia specjalistycznego

- ablacja
- chemioterapia
- dializoterapia
- leczenie metodą Gamma Knife i Cyber-Knife
- leczenie przeciwwirusowe
- radioterapia
- terapia interferonowa
- werterbroplastyka
- wszczepienie implantu ślimakowego
- wszczepienie kardiowertera/ defibrylatora
- wszczepienie rozrusznika serca (stymulatora serca, kardiostymulatora)

**Aby skorzystać ze świadczeń medycznych lub opiekuńczych, zadzwoń: +48 22 602 44 00**



Nowotwory są dziś jedną z najpowszechniejszych chorób, jednak odpowiednio wcześniej zdiagnozowane, mogą być wyleczone. Wiemy, że diagnoza i leczenie wiążą się dużym obciążeniem psychicznym, finansowym oraz utrudnieniami w codziennym życiu.

Dzięki U Chroni Onkologicznie w przypadku zdiagnozowania u Ciebie nowotworu udzielimy Ci wsparcia finansowego oraz zapewnimy szereg usług i badań medycznych przydatnych w procesie leczenia. Wracaj spokojnie do zdrowia.

## MOŻLIWE WARIANTY OCHRONY

Zakres ubezpieczenia	WYSOKOŚĆ ŚWIADCZENIA			
	Wariant I	Wariant II	Wariant III	Wariant IV
Zdiagnozowanie choroby nowotworowej				
nowotwór złośliwy	25 000 zł	25 000 zł	45 000 zł	60 000 zł
nowotwór o granicznej złośliwości	2 500 zł	2 500 zł	4 500 zł	6 000 zł
Świadczenia medyczne w przypadku podejrzenia choroby nowotworowej	7 konsultacji z onkologiem, 4 konsultacje z psychologiem, badania diagnostyczne do limitu 3 000 zł, badanie PET			
Pobyt w szpitalu ubezpieczonego z powodu choroby nowotworowej	40 zł	50 zł	50 zł	60 zł
Leczenie specjalistyczne onkologiczne – 5 procedur medycznych (chemioterapia, immunoterapia, hormonoterapia, radioterapia, terapia celowana)	2 000 zł	3 000 zł	3 500 zł	5 000 zł
Świadczenia medyczne i opiekuńcze w przypadku choroby nowotworowej	—	konsultacje z internistą oraz lekarzami 14 specjalizacji, badania specjalistyczne, świadczenia medyczne i opiekuńcze, w tym rehabilitacja – do limitu 20 000 zł na zdarzenie		
Powtórna opinia medyczna onkologiczna	opinia medyczna zagranicznego konsultanta w związku z diagnozą choroby nowotworowej			
<b>Składka miesięczna</b>	<b>10 zł</b>	<b>15 zł</b>	<b>20 zł</b>	<b>25 zł</b>

Jeśli wybierzesz ten pakiet, wypełnij wniosek o przystąpienie + dodatkowe oświadczenie o stanie zdrowia.

### świadczenia medyczne w przypadku podejrzenia choroby nowotworowej

- konsultacje z onkologiem – do limitu 7 wizyt
- konsultacje z psychologiem – do limitu 4 wizyt
- badanie PET – 1 badanie
- badania diagnostyczne – do limitu 3 000 zł:
  - RTG, mammografia, tomografia komputerowa, rezonans magnetyczny, scyntygrafia, badanie endoskopowe, badanie markerów nowotworowych, biopsja zmiany chorobowej, cytologia, badanie histopatologiczne
  - badania laboratoryjne obejmujące: badanie ogólne moczu, amylaza, CRP ilościowo, OB, mocznik, HBs przeciwciała, morfologia, TSH, HCV przeciwciała, APTT, kreatynina, IgE całkowite, PT, kwas moczowy, markery (CA 125, PSA, CA 72-4, AFP, CEA, beta-HCG, CA 15-3, CA 19-9, kalcytonina, beta-2-mikroglobulina, NSE, CYFRA 21), fibrynogen, proteinogram, glukoza, ferrytyna, elektrolity (sód i potas), wapń całkowity, lipidogram, fosfor nieorganiczny, próby wątrobowe, magnez

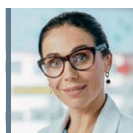
Powyższe limity odnoszą się do każdego udokumentowanego podejrzenia choroby nowotworowej.

### świadczenia medyczne i opiekuńcze w przypadku choroby nowotworowej

- do 20 000 zł na każde zdarzenie:**
- badania specjalistyczne: USG, badanie PET, tomografia komputerowa, rezonans magnetyczny
  - konsultacje u internisty oraz lekarzy specjalistów: chirurg, onkolog, okulista, endokrynolog, otolaryngolog, hepatolog, ortopeda, hematolog, ginekolog, nefrolog, urolog, pulmonolog, lekarz rehabilitacji, neurolog
  - rehabilitacja
  - świadczenia opiekuńcze (m.in. pomoc domowa, wizyta domowa pielęgniarstwa, transport medyczny, catering dietetyczny)

## zobacz, jak działa nasza ochrona

### NOWOTWÓR



**Alina, 48 lat,**  
Kraków,  
właścicielka sklepu  
– rodzinnej firmy

Mimo, że regularnie korzysta z badań profilaktycznych i nie ma obciążeń genetycznych, wykryto u niej zmiany nowotworowe. Powtórna opinia medyczna oraz pomoc psychoonkologa są dla niej bardzo ważne.

**dostęp do lekarzy i badań**  
w przypadku podejrzenia choroby nowotworowej

**świadczenia pieniężne**  
w przypadku diagnozy nowotworu oraz możliwość powtórnej opinii medycznej

**leczenie**  
badania, np. tomograf, rezonans, USG, PET; konsultacje u lekarzy, wizyty domowe pielęgniarstwa, pomoc psychoonkologa, catering dietetyczny

**rehabilitacja**  
organizacja i pokrycie kosztów

Aby skorzystać ze świadczeń medycznych lub opiekuńczych, zadzwoń: +48 22 602 44 00





U Chroni Serce zapewnia wsparcie finansowe, a także dostęp do szeregu usług i badań medycznych w razie zdiagnozowania chorób o podłożu kardiologicznym. Dodatkowo raz w roku bez skierowania możesz wykonać badania diagnostyczne, które mogą pomóc wykryć chorobę na wczesnym etapie.

## MOŻLIWE WARIANTY OCHRONY

Zakres ubezpieczenia	WYSOKOŚĆ ŚWIADCZENIA			
	Wariant I	Wariant II	Wariant III	Wariant IV
Uszczerbek na zdrowiu ubezpieczonego na skutek zawału mięśnia sercowego lub udaru mózgu	30 000 zł	40 000 zł	60 000 zł	80 000 zł
za 100% uszczerbku				
za 1% uszczerbku	300 zł	400 zł	600 zł	800 zł
Choroby układu krążenia ubezpieczonego				
8 chorób <sup>1</sup>	40 000 zł	40 000 zł	60 000 zł	80 000 zł
3 choroby <sup>2</sup>	10 000 zł	10 000 zł	15 000 zł	20 000 zł
Pobyt w szpitalu ubezpieczonego z powodu zawału serca lub udaru mózgu	50 zł	50 zł	60 zł	100 zł
Leczenie specjalistyczne kardiologiczne ubezpieczonego	4 000 zł	4 000 zł	5 000 zł	5 000 zł
Powtórna opinia medyczna kardiologiczna	—	opinia medyczna zagranicznego konsultanta w związku z diagnozą choroby układu krążenia		
Diagnostyka chorób układu krążenia	—	konsultacja u lekarza internisty z interpretacją wyników badań – w każdym 12-miesięcznym okresie ubezpieczenia, badania laboratoryjne, badanie EKG spoczynkowe, echokardiografia (USG serca), bez skierowania		
Świadczenia medyczne i opiekuńcze w przypadku chorób układu krążenia	—	konsultacje lekarskie (6 specjalizacji), badania diagnostyczne i specjalistyczne – do limitu 25 świadczeń na zdarzenie, teleopieka kardiologiczna		
<b>Składka miesięczna</b>	<b>10 zł</b>	<b>15 zł</b>	<b>20 zł</b>	<b>25 zł</b>



Jeśli wybierzesz ten pakiet, wypełnij wniosek o przystąpienie + dodatkowe oświadczenie o stanie zdrowia.

### 11 chorób układu krążenia

#### <sup>1</sup> Katalog 8 chorób

- udar mózgu
- zawał serca
- kardiomiopatia
- operacja na naczyniach wieńcowych
- operacja tętniaka mózgu
- operacja wszczepienia protezy aortalnej

- operacja zastawek serca
- transplantacja mięśnia sercowego

#### <sup>2</sup> Katalog 3 chorób

- małoinwazyjna operacja zastawek serca
- operacja na naczyniach wieńcowych bez otwarcia klatki piersiowej
- udar mózgu bez utrwalonych następstw neurologicznych

### Świadczenia medyczne i opiekuńcze w przypadku chorób układu krążenia

- badania diagnostyczne: morfologia, markery martwicy mięśnia sercowego, stężenie elektrolitów, lipidogram, kreatynina, kwas moczowy, AST, ALT, TSH, ft4, INR, APTT
- badania specjalistyczne: EKG, RTG, USG dopplerowskie, USG serca, tomografia komputerowa, rezonans magnetyczny
- konsultacje lekarskie: kardiolog, kardiochirurg, dietetyk, neurolog, endokrynolog, chirurg naczyniowy
- teleopieka kardiologiczna

zobacz, jak działa **nasza ochrona**

## CHOROBA UKŁADU KRAŻENIA



**Andrzej, 57 lat,**  
Bytów  
**menadżer**

Aktywnie żyje, ale martwi się o swoje zdrowie, często się bada. Wie, że choroby układu krążenia są dość częste, dlatego chętnie sięga po dodatkową ochronę

#### profilaktyka chorób serca

badania diagnostyczno-profilaktyczne (raz w roku bez skierowania)

#### świadczenia pieniężne

w przypadku diagnozy chorób układu krążenia oraz możliwość powtórnej opinii medycznej

#### leczenie

np. tomograf, rezonans, USG, PET; transport medyczny, wizyty domowe pielęgniarki, pomoc domowa

#### teleopieka kardiologiczna

dostarczenie aparatu EKG, stały kontakt telefoniczny z Centrum telemedycznym, analiza wyników badań

**Aby skorzystać ze świadczeń medycznych lub opiekuńczych, zadzwoń: +48 22 602 44 00**



Bez względu na to, czy uprawiasz sport, czy wykonujesz ryzykowny zawód – warto zadbać o bezpieczeństwo. W razie nieszczęśliwego wypadku chcemy Cię wspierać w powrocie do zdrowia.

Dzięki U Chroni Aktywnych otrzymasz wsparcie finansowe oraz szybki dostęp do szeregu usług i badań medycznych przydatnych w procesie leczenia po wypadku.

## MOŻLIWE WARIANTY OCHRONY

Zakres ubezpieczenia	WYSOKOŚĆ ŚWIADCZENIA			
	Wariant I	Wariant II	Wariant III	Wariant IV
Uszczerbek na zdrowiu ubezpieczonego na skutek NW				
za 100% uszczerbku	65 000 zł	85 000 zł	120 000 zł	170 000 zł
za 1% uszczerbku	650 zł	850 zł	1 200 zł	1 700 zł
Pobyt w szpitalu ubezpieczonego				
z powodu NW	120 zł	160 zł	200 zł	200 zł
z powodu wypadku komunikacyjnego	170 zł	250 zł	350 zł	360 zł
Operacje chirurgiczne ubezpieczonego na skutek NW	do 3 000 zł	do 4 000 zł	do 5 000 zł	do 5 000 zł
Świadczenia medyczne i opiekuńcze na skutek NW ubezpieczonego	—	25 świadczeń medycznych, 40 zabiegów rehabilitacji oraz świadczenia opiekuńcze – na zdarzenie		
<b>Składka miesięczna</b>	<b>10 zł</b>	<b>15 zł</b>	<b>20 zł</b>	<b>25 zł</b>



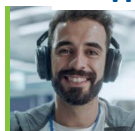
Jeśli wybierzesz ten pakiet, wypełnij wniosek o przystąpienie.

### świadczenia medyczne i opiekuńcze na skutek NW ubezpieczonego

- tomografia komputerowa
- rezonans magnetyczny
- ultrasonografia
- badania laboratoryjne
- zabiegi ambulatoryjne (w tym pozostałe badania radiologiczne)
- dostarczanie leków lub sprzętu rehabilitacyjnego
- zakup sprzętu rehabilitacyjnego
- konsultacje z psychologiem
- konsultacje z trenerem fitness
- konsultacje z fizykoterapeutą
- wizyty u lekarza specjalisty (ortopedy, chirurga, neurochirurga) lub fizjoterapeuty
- transport medyczny do placówki medycznej
- transport medyczny z placówki medycznej
- wizyta lekarza pierwszego kontaktu
- zwrot kosztów opłaty wpisowej za niewykorzystaną imprezę sportową (maraton, triathlon, wyścig etc.)
- zakup lub wypożyczenie przedmiotów ortopedycznych oraz środków pomocniczych
- zakwaterowanie rodzica na wypadek pobytu w szpitalu dziecka
- organizacja oraz pokrycie kosztów procesu rehabilitacyjnego – 40 zabiegów
- infolinia medyczna
- pomoc pielęgniarki po pobycie w szpitalu – do 5 dni
- pomoc domowa – do 5 dni (po 4 godziny)
- opieka nad dziećmi i osobami niesamodzielnymi – do 5 dni

zobacz, jak działa **nasza ochrona**

### NIESZCZĘŚLIWY WYPADEK



**Paweł 33 lat,**  
Zgierz,  
kierownik

Podczas nieobecności pracownika chciał pomóc w szybszym załadunku towaru. Na skutek samodzielnego podniesienia ciężkiego przedmiotu uszkodził kręgosłup i czeka go długa rehabilitacja.

#### Świadczenie pieniężne

w przypadku pobytu w szpitalu, uszczerbku na zdrowiu lub operacji

#### leczenie

badania, np. RTG, USG, rezonans, tomografia, dostęp do lekarzy (np. ortopedy)

#### świadczenia opiekuńcze

np. dostarczanie leków, pomoc pielęgniarki, pomoc domowa

#### rehabilitacja

organizacja i pokrycie kosztów

**Aby skorzystać ze świadczeń medycznych lub opiekuńczych, zadzwoń: +48 22 602 44 00**



## WSPIERA ŻYCIE W ZDROWIU

To pakiet pomocny w profilaktyce i diagnostyce chorób cywilizacyjnych, prowadzących do przykrych i długotrwałych konsekwencji zdrowotnych.

U Wspiera Życie w Zdrowiu zapewnia wsparcie finansowe w przypadku zachorowania na jedną z 9 chorób cywilizacyjnych. Pakiet może pomóc w diagnostyce cukrzycy i chorób tarczycy. Zapewniamy również wsparcie psychologiczne w przypadku diagnozy depresji lub schizofrenii. Nie masz wpływu na zachorowanie, ale możesz chronić się przed jego konsekwencjami. Jesteśmy tu dla Ciebie.

## MOŻLIWE WARIANTY OCHRONY

Zakres ubezpieczenia	WYSOKOŚĆ ŚWIADCZENIA			
	Wariant I	Wariant II	Wariant III	Wariant IV
Choroby cywilizacyjne ubezpieczonego	10 000 zł	11 000 zł	12 000 zł	15 000 zł
Badania diagnostyczne cukrzycy	—	badania laboratoryjne oraz e-wizyta u internisty z interpretacją wyników badań (jeżeli wyniki są poza normą - dalsza diagnostyka oraz e-wizyta u diabetologa) w każdym 12-miesięcznym okresie ubezpieczenia, bez skierowania		
Badania diagnostyczne chorób tarczycy	—	—	badania laboratoryjne oraz e-wizyta u internisty z interpretacją wyników badań (jeżeli wyniki są poza normą - dalsza diagnostyka i e-wizyta u endokrynologa oraz biopsja z badaniem histopatologicznym pod kontrolą USG) w każdym 12-miesięcznym okresie ubezpieczenia, bez skierowania	
E-wizyty u psychologa w przypadku diagnozy depresji lub schizofrenii	—	—	—	12 e-wizyt u psychologa na zdarzenie
<b>Składka miesięczna</b>	<b>14 zł</b>	<b>20 zł</b>	<b>30 zł</b>	<b>37 zł</b>



Jeśli wybierzesz ten pakiet, wypełnij wniosek o przystąpienie + dodatkowe oświadczenie o stanie zdrowia.

### badania diagnostyczne chorób tarczycy

- potas
- ALAT
- ASPAT
- lipidogram
- anty-TPO
- przeciwciała przeciwko receptorom TSH (TRAb)
- badanie ogólne moczu z osadem
- USG tarczycy
- biopsja z badaniem histopatologicznym pod kontrolą USG
- FT3
- FT4
- TSH
- CRP
- kreatynina
- kwas moczowy
- glukoza
- mocznik
- sód
- anty-TG
- morfologia krwi z rozmazem

### badania diagnostyczne cukrzycy

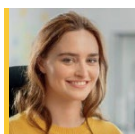
- morfologia krwi z rozmazem
- CRP
- kreatynina
- mocznik
- sód
- potas
- ALAT
- AspAT
- lipidogram
- TSH
- kwas moczowy
- Hb A1c – hemoglobina glikowana
- badanie ogólne moczu z osadem
- glukoza na czczo oraz glukoza po obciążeniu

### 9 chorób cywilizacyjnych

- astma oskrzelowa
- celiakia
- choroba tarczycy, która wymaga przeprowadzenia operacji chirurgicznej
- choroba obturacyjna płuc
- choroba wieńcowa
- choroba wrzodowa żołądka i dwunastnicy
- cukrzyca typu 1
- cukrzyca typu 2
- dna moczanowa

zobacz, jak działa **nasza ochrona**

### CUKRZYCA



**Anna, 25 lat,**  
Warszawa,  
asystentka  
dyrektora

Zdrowy tryb życia, dużo sportu oraz świadoma i zbilansowana dieta dają jej poczucie kontroli nad zdrowiem. Jej rodzice jednak zmagają się z cukrzycą.

#### profilaktyka cukrzycy

badania diagnostyczno-profilaktyczne (raz w roku bez skierowania) oraz e-wizyta u internisty (interpretacja wyników badań)

#### pogłębiona diagnostyka

dalsze badania diagnostyczne – jeżeli wcześniejsze wyniki były poza normą – oraz e-wizyta u diabetologa

#### świadczenia pieniężne

w przypadku diagnozy cukrzycy



## WSPIERA ZDROWE NAWYKI

Lepiej zapobiegać, niż leczyć, dlatego warto postawić na profilaktykę. Słuchając swojego organizmu, jesteś w stanie szybko reagować na sygnały, które wysyła. Chcemy Cię wspierać w dbaniu o siebie.

U Wspiera Zdrowe Nawyki zapewni Ci nielimitowane e-wizyty lekarskie oraz zestaw badań profilaktycznych, które możesz wykonać bez skierowania. W ramach pakietu otrzymasz również możliwość skorzystania z 2 wizyt u dietetyka w roku, który dokona analizy składu ciała i przygotuje dla Ciebie 14-dniową dietę uwzględniającą Twoje potrzeby. Wytrwaj w zdrowiu – będziemy Ci kibicować.

## MOŻLIWE WARIANTY OCHRONY

Zakres ubezpieczenia	WYSOKOŚĆ ŚWIADCZENIA	
	Wariant I	Wariant II
E-wizyty medyczne	nielimitowane e-wizyty	
Badania profilaktyczne i konsultacje dietetyczne	—	badania profilaktyczne bez skierowania, w każdym 12-miesięcznym okresie ubezpieczenia
<b>Składka miesięczna</b>	<b>6 zł</b>	<b>13 zł</b>



Jeśli wybierzesz ten pakiet, wypełnij wniosek o przystąpienie.

### badania profilaktyczne

- badanie ogólne moczu
- morfologia krwi z rozmazem
- cholesterol całkowity
- glukoza na czczo
- PSA całkowity
- badanie EKG spoczynkowe
- cytologia szyjki macicy

### konsultacje dietetyczne

- pierwsza konsultacja w postaci e-wizyty lub wizyta stacjonarna wraz z analizą składu ciała
- sporządzenie diety na 14 dni
- konsultacja kontrolna w postaci e-wizyty wizyty stacjonarnej

### e-wizyty medyczne

- internista
- alergolog
- chirurg ogólny
- chirurg naczyniowy
- dermatolog
- diabetolog
- endokrynolog
- ginekolog
- kardiolog
- lekarz medycyny sportowej
- neurolog
- okulista
- onkolog
- ortopeda
- otolaryngolog
- pulmonolog
- traumatolog
- urolog
- wenerolog

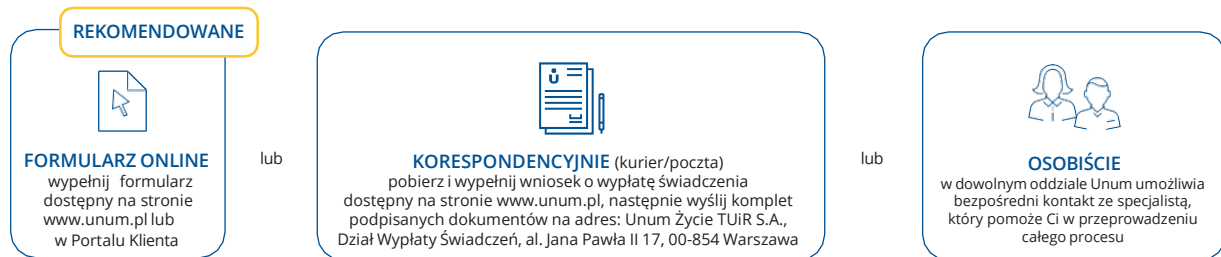
**Aby skorzystać z e-wizyt medycznych, wejdź na stronę [unum.telemedi.com](http://unum.telemedi.com)**

**Aby skorzystać z badań, zadzwoń: +48 22 357 40 41 w godz. 8.00–22.00 (pn-pt.) i 8.00–20.00 (pozostałe dni)**

# Zobacz, **jakie to proste**

Po objęciu ochroną ubezpieczeniową otrzymasz dostęp do **Portalu Klienta**, gdzie możesz załatwić większość spraw związanych z Twoim ubezpieczeniem grupowym.

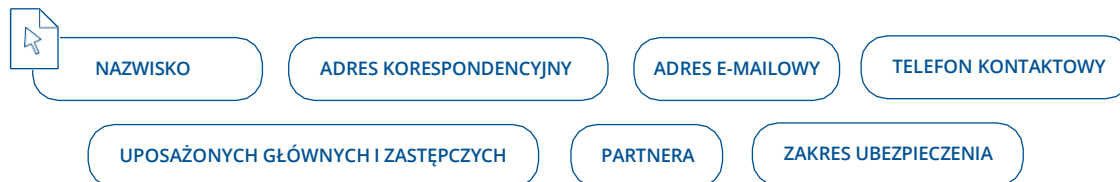
## Jak mogę zgłosić zdarzenie, aby uzyskać świadczenie pieniężne?



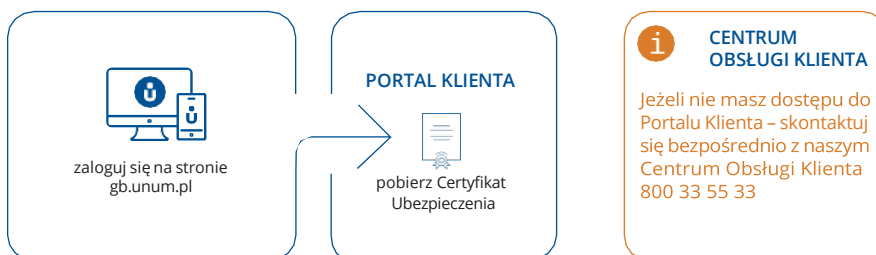
## Jak mogę dokupić Pakiety dodatkowe?



## Jakie dane mogę zmienić, składając Wniosek o dokonanie zmiany?



## Jak mogę otrzymać Certyfikat Ubezpieczenia?



## Osoby uposażone



W przypadku uposażenia więcej niż jednej osoby konieczne wskazanie, jaki procent kwoty ubezpieczenia ma otrzymać każdy z uposażonych. Każdemu z uposażonych można przydzielić dowolny procent kwoty świadczenia, ale udziały poszczególnych uposażonych muszą **sumować się do 100%**. Uposażonych możesz wskazać oraz zmienić w każdej chwili - wystarczy przesłać podpisany Wniosek o dokonanie zmiany dostępny na stronie [www.unum.pl](http://www.unum.pl)

# Warto **wiedzieć**

## Czym są karencje i kiedy będą obowiązywały?

Karencja to okres, w którym odpowiedzialność Towarzystwa jest ograniczona lub wyłączona. Karencji nie stosuje się jeżeli zdarzenie ubezpieczeniowe zostało spowodowane nieszczęśliwym wypadkiem.

Brak karencji dla osób przystępujących do ubezpieczenia **z ochroną od 1 grudnia 2023 r., 1 stycznia 2024 r. i 1 lutego 2024 r.** oraz przystępujących do Programu w jednym z trzech pierwszych terminów liczonych od **daty nabycia uprawnień: data zatrudnienia pracownika, data zawarcia związku małżeńskiego – dotyczy małżonka, data 18-stych urodzin – dotyczy pełnoletniego dziecka.**

W stosunku do osób przystępujących do Umowy ubezpieczenia w innych terminach niż opisane powyżej terminy bezkarencyjne, mają zastosowanie następujące okresy ograniczenia ochrony ubezpieczeniowej:

- **3 miesiące** – choroby cywilizacyjne ubezpieczonego\*, choroby układu krążenia ubezpieczonego\*, leczenie specjalistyczne dziecka\*, leczenie specjalistyczne kardiologiczne\*, leczenie specjalistyczne onkologiczne\*, leczenie specjalistyczne\*, operacje chirurgiczne dziecka, operacje chirurgiczne ubezpieczonego, poważna choroba dziecka, poważna choroba ubezpieczonego, zdiagnozowanie choroby nowotworowej\*
- **1 miesiąc** – pobyt w szpitalu dziecka, pobyt w szpitalu ubezpieczonego

\*z zastrzeżeniem, że w przypadku zajścia zdarzenia w okresie karencji ograniczenia odpowiedzialności, zostanie wypłacone 10% Sumy ubezpieczenia dla danego zdarzenia

## Zmiana zakresu

Zmiana zakresu ubezpieczenia (dokupienie/zmiana pakietu dodatkowego) jest możliwa:

- **w rocznicę polisy (tj. 1 grudnia) - bez karencji**
- **w miesięcznicę polisy - z karencjami na nadwyżki Sum ubezpieczenia lub różnice w zakresie**

Przy zmianie zakresu może być wymagane wypełnienie dodatkowych oświadczeń o stanie zdrowia zgodnie z zapisami umowy ubezpieczenia.

## Certyfikat Ubezpieczenia

Jako potwierdzenie objęcia ochroną ubezpieczeniową otrzymasz imienny Certyfikat Ubezpieczenia (wystawiany po opłaceniu pierwszej składki przez pracodawcę). Dla osób zapisanych do ubezpieczenia online, Certyfikat będzie dostępny w Portalu Klienta (otrzymasz e-mail z informacją o jego dostępności). Jeżeli przystąpiłeś do ubezpieczenia w formie papierowej, Certyfikat otrzymasz od pracodawcy.

## Rezygnacja

Rezygnacja z Pakietów dodatkowych może nastąpić w każdą miesięcznicę polisy z wyjątkiem U Wspiera Życie w Zdrowiu i U Wspiera Zdrowe Nawyki (rezygnacja wyłącznie w rocznicę polisy raz w roku).

W przypadku dobrowolnej rezygnacji Ubezpieczonego z ochrony w Umowie Unum, ponowne przystąpienie do niej skutkuje zastosowaniem weryfikacji medycznej i karencji, zgodnie z OWU.

## Wyłączenia i ograniczenia odpowiedzialności

W określonych okolicznościach zajścia zdarzenia objętego ubezpieczeniem, Unum nie wypłaci Świadczenia. Katalog takich wyłączeń odpowiedzialności zawarty jest w Ogólnych warunkach ubezpieczenia oraz w Warunkach umów dodatkowych i jest określony w przypadku różnych ryzyk objętych ochroną ubezpieczeniową.

## Indywidualna Kontynuacja Ubezpieczenia

Indywidualna kontynuacja ubezpieczenia możliwa jest po 6 miesiącach ochrony w ubezpieczeniu Unum. Do tego okresu zaliczany jest również staż z poprzedniej umowy u pracodawcy, o ile zachowana jest ciągłość ubezpieczenia.

Szczegółowe informacje o możliwości kontynuowania ubezpieczenia uzyskasz pisząc na adres: [grupowe@unum.pl](mailto:grupowe@unum.pl), wskazując w treści wiadomości swoje dane kontaktowe oraz nazwę dotychczasowego zakładu pracy.



# Jeśli masz pytania skontaktuj się z:

Szczegółowe informacje dotyczące warunków ochrony związane z przystąpieniem do ubezpieczenia, dostępne są u poniżej wskazanych osób:

## Certo Broker Sp. z o.o.:

Michał Wiśniewski  
m.wisniewski@certobroker.pl

## Unum Życie TUIR S.A.

### Wdrożenie programu:

Agnieszka Tur  
agnieszka.tur@unum.pl

### Pomoc przy zapisie online:

Contact Center  
22 329 30 99  
800 33 55 33  
grupowe@unum.pl

**Numer Twojej polisy: 10860**

## POZNAJ UNUM

Unum to firma ubezpieczeniowa, która działa od 1848 r. w USA, najbardziej rozwiniętym rynku ubezpieczeń na świecie. Jesteśmy także obecni w Wielkiej Brytanii od 1990 roku. Nasze doświadczenie na rynku polskim przekracza 20 lat, a pod nazwą Unum Życie działamy od 2018 roku. Łącznie na świecie obejmujemy ochroną ponad 40 mln klientów.

Naszą misją jest zapewnienie klientom poczucia bezpieczeństwa i spokoju ducha. Dlatego specjalizujemy się w ubezpieczeniach na życie, bo nie ma nic cenniejszego co moglibyśmy chronić.

Ludzie i ich potrzeby są dla nas najcenniejszym źródłem inspiracji. Dlatego w ofercie dla klientów indywidualnych i grupowych znajdują się ubezpieczenia na życie, na wypadek wielu chorób, w tym szczególnie onkologicznych i kardiologicznych, pobytu w szpitalu, a także polisy, które oprócz ochrony pomagają gromadzić kapitał na przyszłość.

Zaufało nam już ponad 300 000 Polaków i ponad 4 000 polskich przedsiębiorstw, bo pomagamy klientom czuć się gotowymi na to, co przyniesie życie.

Wybierając Unum Życie wybierasz najszerszą ochronę życia i zdrowia dla siebie i swoich bliskich.

**CHCESZ DOWIEDZIEĆ SIĘ CZEGOŚ WIĘCEJ O UNUM  
ZESKANUJ KOD QR**



**OGÓLNE WARUNKI UBEZPIECZENIA  
ZESKANUJ KOD QR**

Grupowe Ubezpieczenie na Życie Ochrona Premium zwane „Ochrona Premium”.

Niniejszy materiał ma charakter marketingowy i nie stanowi oferty w rozumieniu Kodeksu Cywilnego ani podstawy do określenia zobowiązań Unum Życie TUIR S.A. Z uwagi na charakter niniejszego materiału nie zawiera on wszystkich informacji dotyczących warunków ochrony ubezpieczeniowej udzielanej przez Unum Życie TUIR S.A. i nie powinien stanowić wyłącznej podstawy do podjęcia decyzji o zawarciu umowy ubezpieczenia. Szczegółowe warunki, dotyczące zakresu ubezpieczenia, wyłączenia i ograniczenia odpowiedzialności ubezpieczyciela, a także sposób składania i rozpatrywania skarg i reklamacji znajdują się w Ogólnych Warunkach Grupowego Ubezpieczenia na Życie Ochrona Premium dostępnych na [www.unum.pl](http://www.unum.pl) oraz w placówkach Unum Życie TUIR S.A.

Szczegółowe warunki, dotyczące zakresu ubezpieczenia znajdują się w Ogólnych Warunkach Grupowego Ubezpieczenia na Życie Ochrona Premium dostępnych na [www.unum.pl](http://www.unum.pl) oraz w placówkach Unum Życie TUIR S.A.